

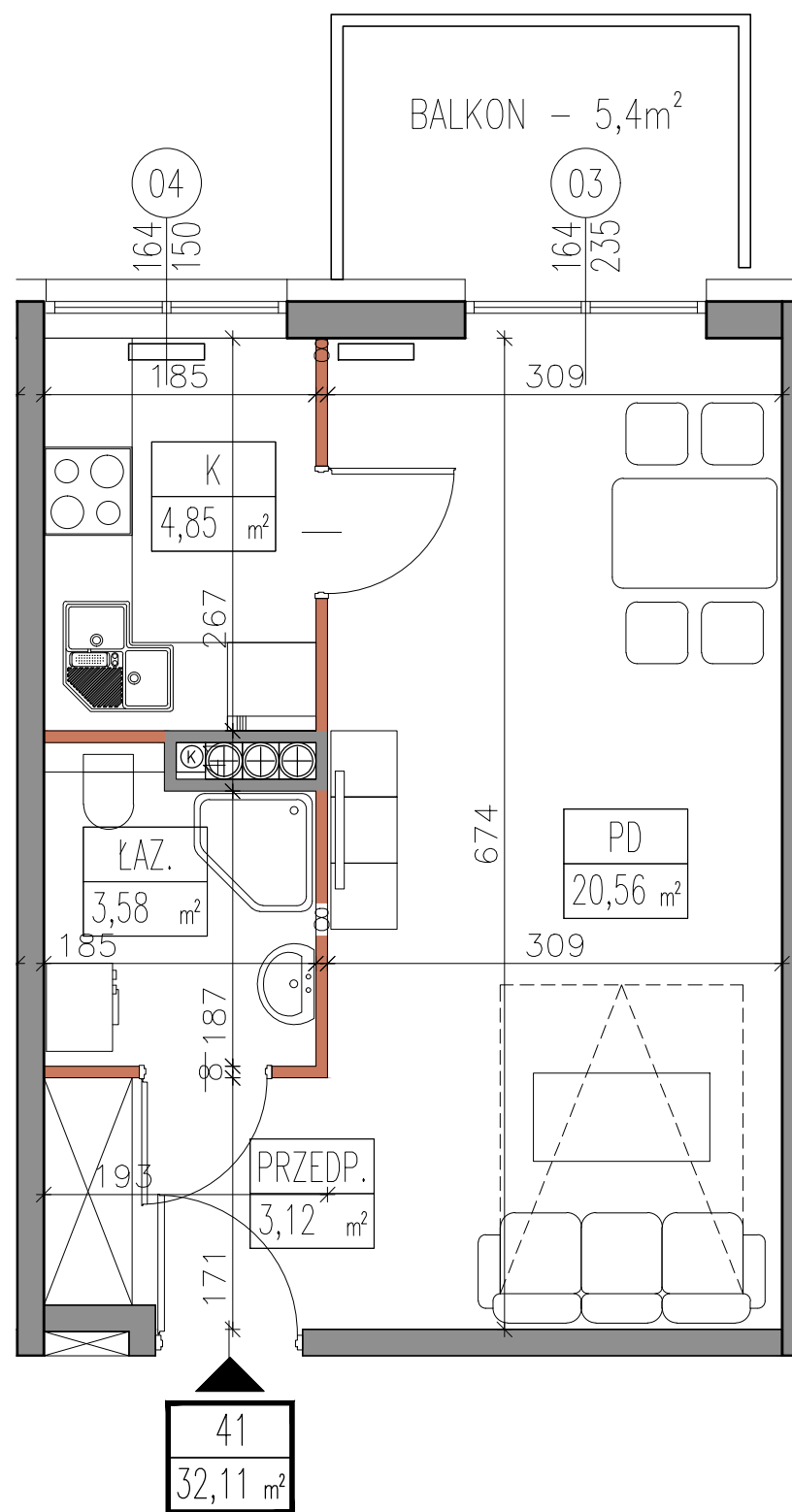
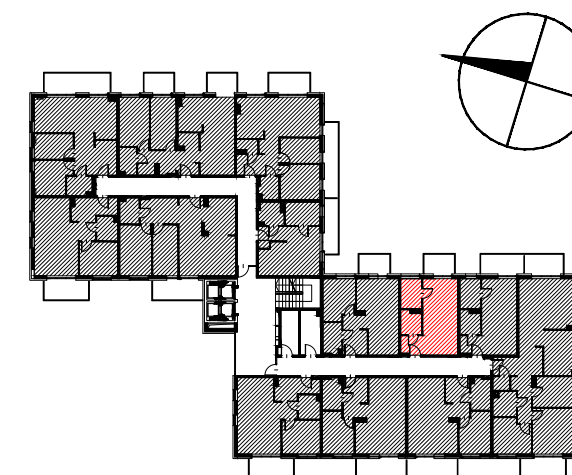
# TODAN

05-515 WARSZAWA, UL. ŻURAWIA 24/20  
TEL. +48 22 119 56 46 E-MAIL: info@todan.eu

NAZWA OPRACOWANIA  
BUDYNEK MIESZKALNY WIELORODZINNY PRZY UL. ORDONA 5

LOKAL NR 13, 28, 41, 54, 67, 80

SCHEMAT KONDYGNACJI



SYMBOL LOKALU	M1
PIĘTRO	1, 2, 3, 4, 5, 6
WYSOKOŚĆ NETTO	2,73m (6p. - 2,71m)

WYKAZ POMIESZCZEŃ:

1. PRZEDPOKÓJ	3,12m <sup>2</sup>
2. ŁAZIENKA	3,58m <sup>2</sup>
3. POKÓJ DZIENNY	20,56m <sup>2</sup>
4. KUCHNIA	4,85m <sup>2</sup>
BALKON	5,4m <sup>2</sup>

POW. UŻYTKOWA **32,11m<sup>2</sup>**

- GRZEJNIK (W ŁAZIENKACH GRZEJNIKI DRABINKOWE)
- PION WENTYLACJI MECHANICZNEJ
- PION KANALIZACYJNY
- ŚCIANA Z MOŻLIWOŚCIĄ ROZBIÓRKI
- ŚCIANA NIEROZBIERALNA

UWAGA:

\*INSTALACJE I WYMIARY PODANO NA PODSTAWIE PROJEKTU BUDOWLANEGO. MOGĄ WYSTĄPIĆ NIEZNACZNE ZMIANY W PROJEKcie WYKONAWCZYM

\*WSZYSTKIE WYMIARY PODANE SĄ W STANIE SUROWYM, BEZ WYKOŃCZENIA ŚCIAN (TYNK, GLAZURA ITP.), POWIERZCHNIE POMIESZCZEŃ PODANO W STANIE WYKOŃCZONYM (Z TYNKAMI)

\*PRZEDSTAWIONE ELEMENTY UMEBLOWANIA I WYPOSAŻENIA MAJĄ CHARAKTER POGŁĄDOWY, STANOWIĄ PROPOZYCJĘ ARANŻACJI I NIE SĄ OBJĘTE OFERTĄ SPRZEDAŻY LOKALU MIESZKALNEGO

\*KARTA KATALOGOWA NIE STANOWI OFERTY HANDLOWEJ W ROZUMIENIU KODEKSU CYWILNEGO