

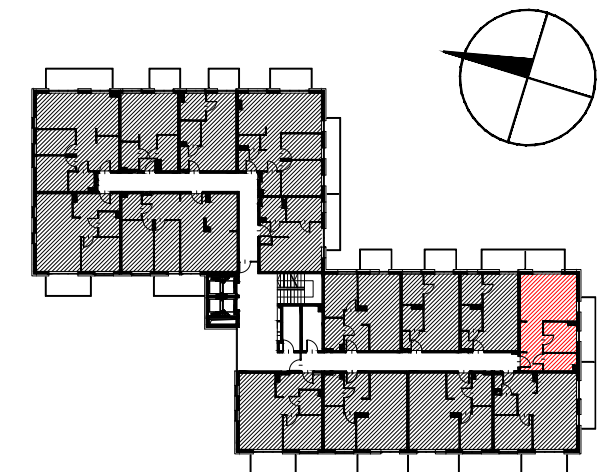
# TODAN

05-515 WARSZAWA, UL. ŻURAWIA 24/20  
TEL. +48 22 119 56 46 E-MAIL: info@todan.eu

NAZWA OPRACOWANIA  
BUDYNEK MIESZKALNY WIELORODZINNY PRZY UL. ORDONA 5

LOKAL NR **15**

SCHEMAT KONDYGNACJI

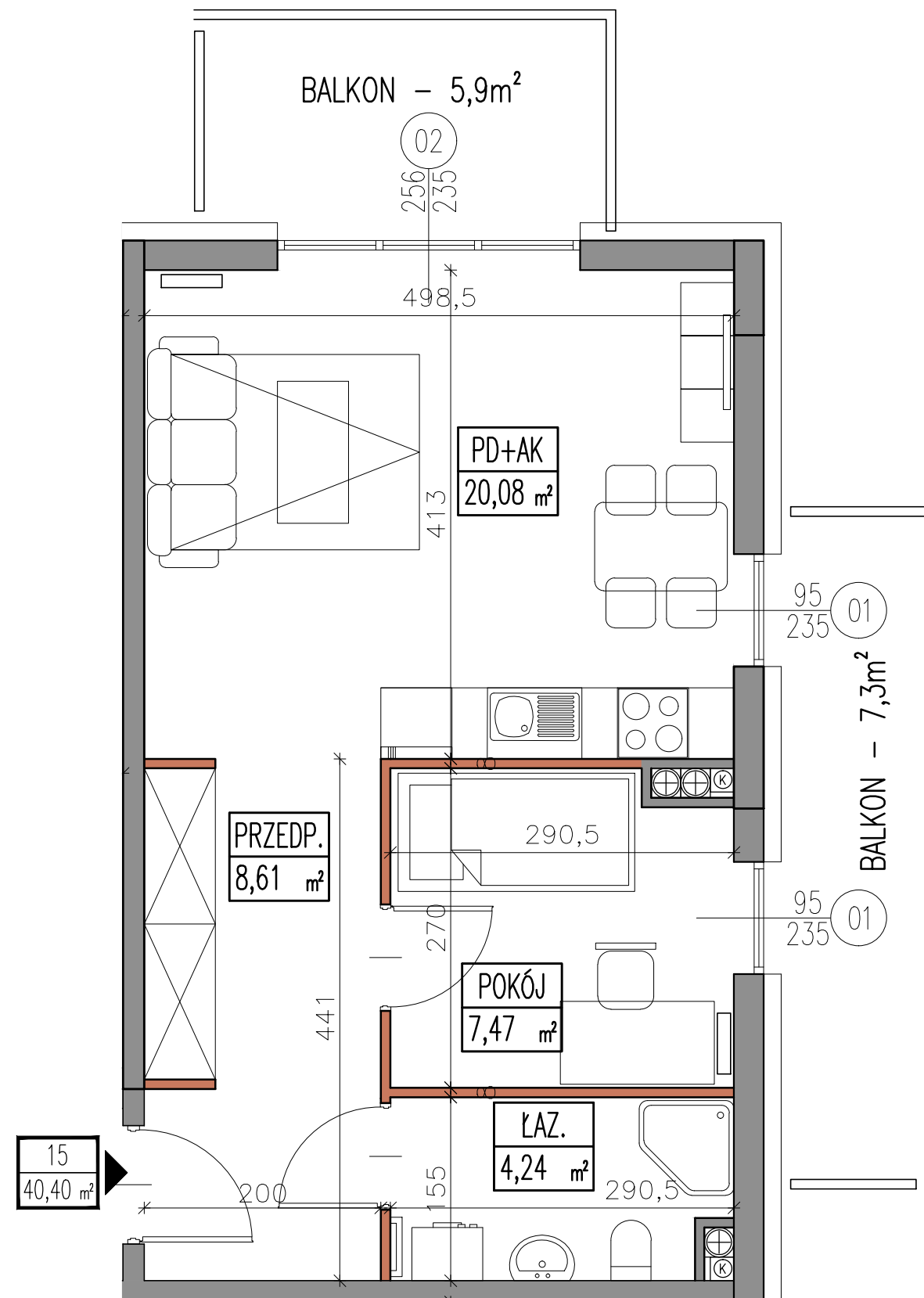


SYMBOL LOKALU	M2
PIĘTRO	1
WYSOKOŚĆ NETTO	2,73m

WYKAZ POMIESZCZEŃ:

1. PRZEDPOKÓJ	8,61m <sup>2</sup>
2. ŁAZIENKA	4,24m <sup>2</sup>
3. POKÓJ DZIENNY Z ANEKSEM KUCH.	20,08m <sup>2</sup>
4. POKÓJ	7,47m <sup>2</sup>
BALKON 1	5,9m <sup>2</sup>
BALKON 2	7,3m <sup>2</sup>

POW. UŻYTKOWA **40,40m<sup>2</sup>**



- GRZEJNIK (W ŁAZIENKACH GRZEJNIKI DRABINKOWE)
- PION WENTYLACJI MECHANICZNEJ
- PION KANALIZACYJNY
- ŚCIANA Z MOŻLIWOŚCIĄ ROZBIÓRKI
- ŚCIANA NIEROZBIERALNA

UWAGA:

- \*INSTALACJE I WYMIARY PODANO NA PODSTAWIE PROJEKTU BUDOWLANEGO. MOGĄ WYSTĄPIĆ NIEZNACZNE ZMIANY W PROJEKIE WYKONAWCZYM
- \*WSZYSTKIE WYMIARY PODANE SĄ W STANIE SUROWYM, BEZ WYKOŃCZENIA ŚCIAN (TYNK, GLAZURA ITP.), POWIERZCHNIE POMIESZCZEŃ PODANO W STANIE WYKOŃCZONYM (Z TYNKAMI)
- \*PRZEDSTAWIONE ELEMENTY UMEBLOWANIA I WYPOSAŻENIA MAJĄ CHARAKTER POGŁĄDOWY, STANOWIĄ PROPOZYCJĘ ARANŻACJI I NIE SĄ OBJĘTE OFERTĄ SPRZEDAŻY LOKALU MIESZKALNEGO
- \*KARTA KATALOGOWA NIE STANOWI OFERTY HANDLOWEJ W ROZUMIENIU KODEKSU CYWILNEGO