

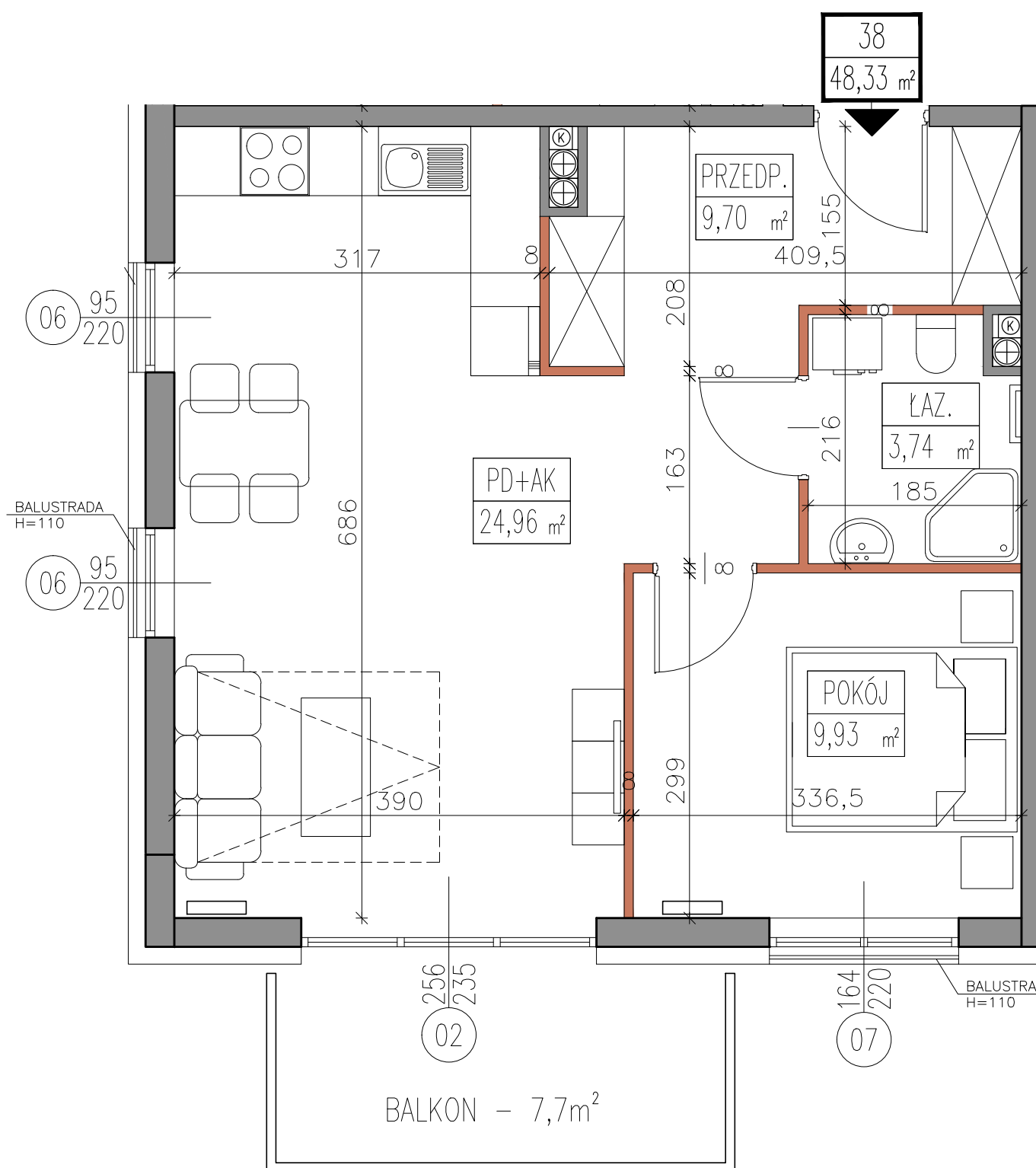
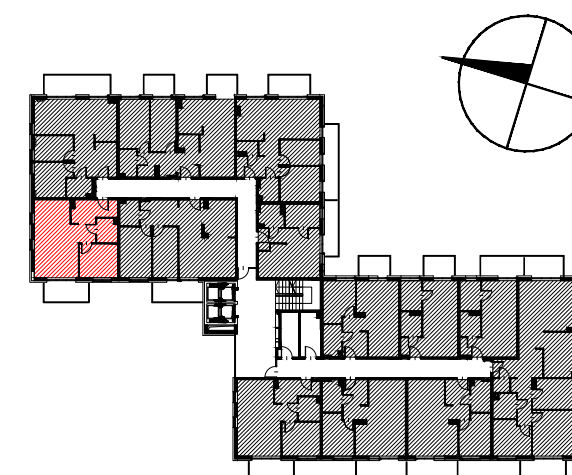
# TODAN

05-515 WARSZAWA, UL. ŻURAWIA 24/20  
TEL. +48 22 119 56 46 E-MAIL: info@todan.eu

NAZWA OPRACOWANIA  
BUDYNEK MIESZKALNY WIELORODZINNY PRZY UL. ORDONA 5

LOKAL NR 10, 25, 38, 51, 64, 77

SCHEMAT KONDYGNACJI



SYMBOL LOKALU	M2
PIĘTRO	1, 2, 3, 4, 5, 6
WYSOKOŚĆ NETTO	2,73m (6p. - 2,71m)

WYKAZ POMIESZCZEŃ:

1. PRZEDPOKÓJ	9,70m <sup>2</sup>
2. ŁAZIENKA	3,74m <sup>2</sup>
3. POKÓJ DZIENNY Z ANEKSEM KUCH.	24,96m <sup>2</sup>
4. POKÓJ	9,93m <sup>2</sup>
BALKON	7,7m <sup>2</sup>

POW. UŻYTKOWA **48,33m<sup>2</sup>**

- GRZEJNIK (W ŁAZIENKACH GRZEJNIKI DRABINKOWE)
- PION WENTYLACJI MECHANICZNEJ
- PION KANALIZACYJNY
- ŚCIANA Z MOŻLIWOŚCIĄ ROZBIÓRKI
- ŚCIANA NIEROZBIERALNA

UWAGA:

- \*INSTALACJE I WYMIARY PODANO NA PODSTAWIE PROJEKTU BUDOWLANEGO. MOGĄ WYSTĄPIĆ NIEZNACZNE ZMIANY W PROJEKIE WYKONAWCZYM
- \*WSZYSTKIE WYMIARY PODANE SĄ W STANIE SUROWYM, BEZ WYKOŃCZENIA ŚCIAN (TYNK, GLAZURA ITP.), POWIERZCHNIE POMIESZCZEŃ PODANO W STANIE WYKOŃCZONYM (Z TYNKAMI)
- \*PRZEDSTAWIONE ELEMENTY UMEBLOWANIA I WYPOSAŻENIA MAJĄ CHARAKTER POGŁADOWY, STANOWIĄ PROPOZYCJĘ ARANŻACJI I NIE SĄ OBJĘTE OFERTĄ SPRZEDAŻY LOKALU MIESZKALNEGO
- \*KARTA KATALOGOWA NIE STANOWI OFERTY HANDLOWEJ W ROZUMIENIU KODEKSU CYWILNEGO