

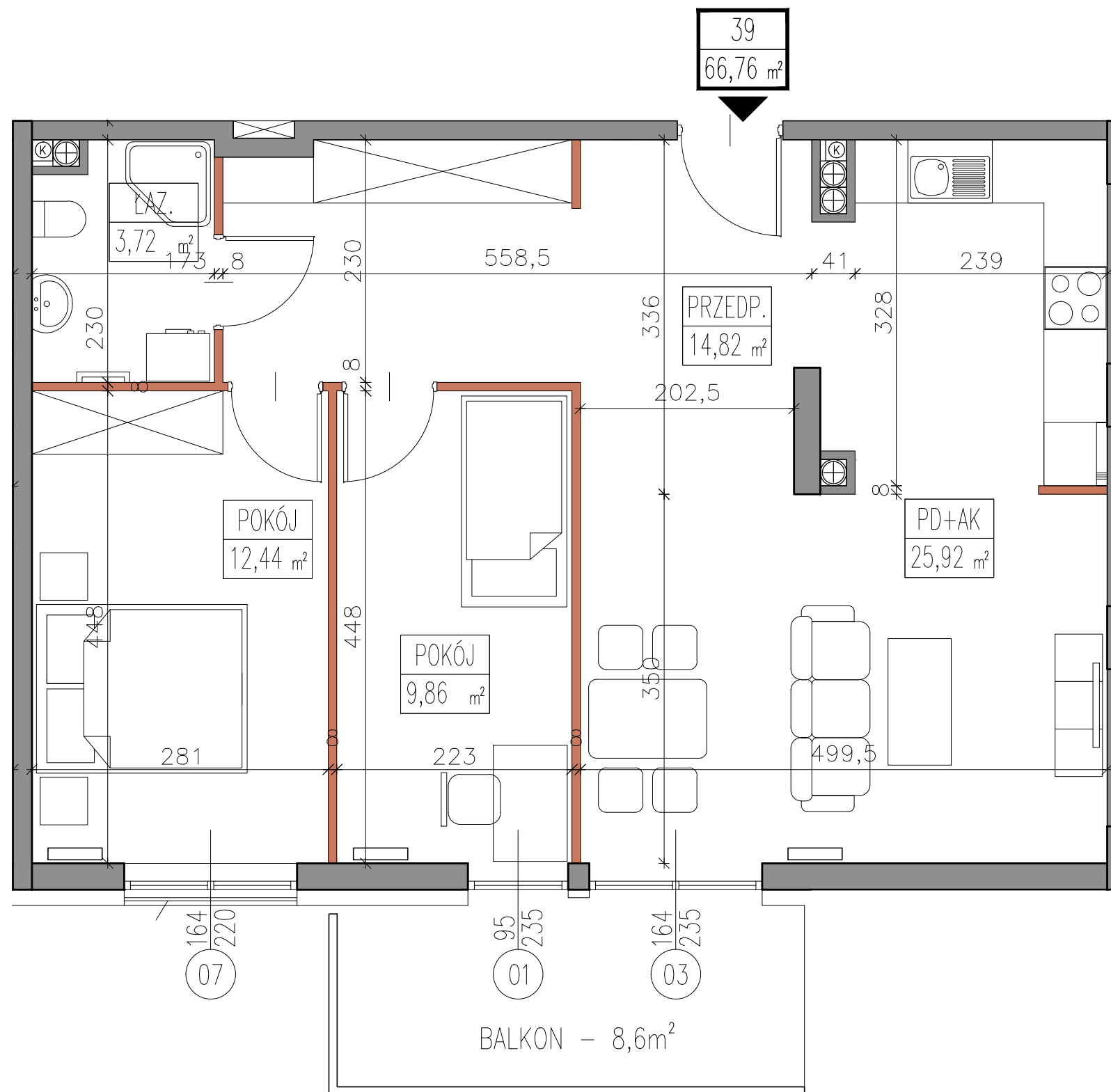
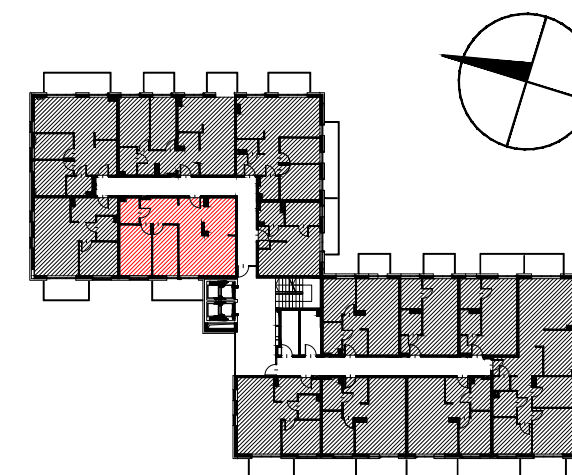
# TODAN

05-515 WARSZAWA, UL. ŻURAWIA 24/20  
TEL. +48 22 119 56 46 E-MAIL: info@todan.eu

NAZWA OPRACOWANIA  
BUDYNEK MIESZKALNY WIELORODZINNY PRZY UL. ORDONA 5

LOKAL NR 11, 26, 39, 52, 65, 78

SCHEMAT KONDYGNACJI



|                |                     |
|----------------|---------------------|
| SYMBOL LOKALU  | M3                  |
| PIĘTRO         | 1, 2, 3, 4, 5, 6    |
| WYSOKOŚĆ NETTO | 2,73m (6p. - 2,71m) |

WYKAZ POMIESZCZEŃ:

|                                  |                     |
|----------------------------------|---------------------|
| 1. PRZEDPOKÓJ                    | 14,82m <sup>2</sup> |
| 2. ŁAZIENKA                      | 3,72m <sup>2</sup>  |
| 3. POKÓJ DZIENNY Z ANEKSEM KUCH. | 25,92m <sup>2</sup> |
| 4. POKÓJ                         | 9,86m <sup>2</sup>  |
| 5. POKÓJ                         | 12,44m <sup>2</sup> |
| BALKON                           | 8,6m <sup>2</sup>   |

POW. UŻYTKOWA **66,76m<sup>2</sup>**

- GRZEJNIK (W ŁAZIENKACH GRZEJNIKI DRABINKOWE)
- PION WENTYLACJI MECHANICZNEJ
- PION KANALIZACYJNY
- ŚCIANA Z MOŻLIWOŚCIĄ ROZBIÓRKI
- ŚCIANA NIEROZBIERALNA

UWAGA:

- \*INSTALACJE I WYMIARY PODANO NA PODSTAWIE PROJEKTU BUDOWLANEGO. MOGĄ WYSTĄPIĆ NIEZNACZNE ZMIANY W PROJEKCIE WYKONAWCZYM
- \*WSZYSTKIE WYMIARY PODANE SĄ W STANIE SUROWYM, BEZ WYKOŃCZENIA ŚCIAN (TYNK, GLAZURA ITP.), POWIERZCHNIE POMIESZCZEŃ PODANO W STANIE WYKOŃCZONYM (Z TYNKAMI)
- \*PRZEDSTAWIONE ELEMENTY UMEBLOWANIA I WYPOSAŻENIA MAJĄ CHARAKTER POGŁĄDOWY, STANOWIĄ PROPOZYCJĘ ARANŻACJI I NIE SĄ OBJĘTE OFERTĄ SPRZEDAŻY LOKALU MIESZKALNEGO
- \*KARTA KATALOGOWA NIE STANOWI OFERTY HANDLOWEJ W ROZUMIENIU KODEKSU CYWILNEGO